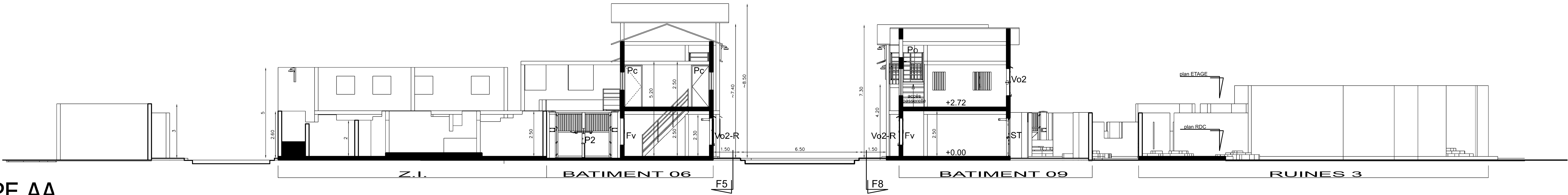
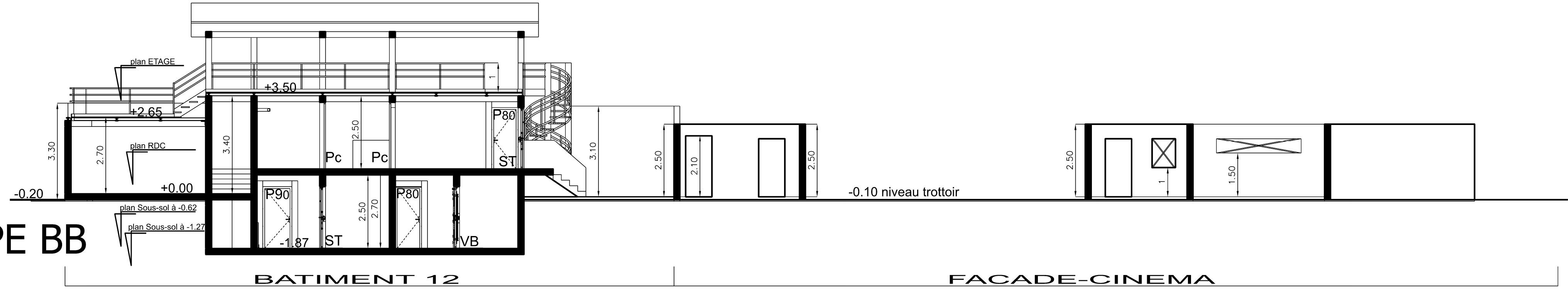


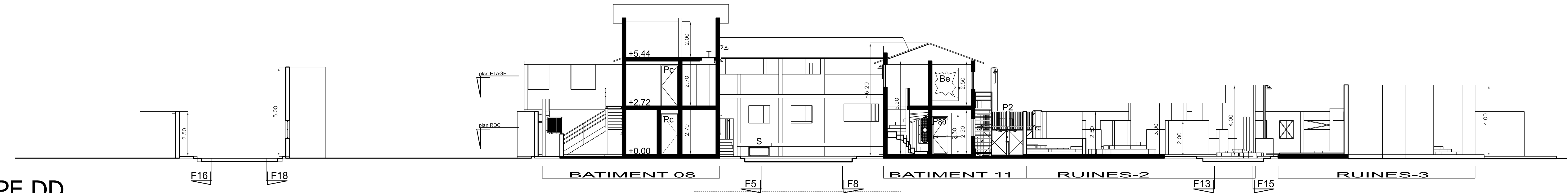
COUPE AA



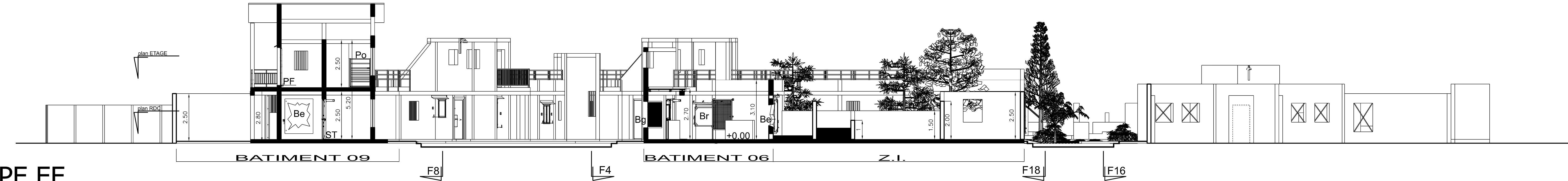
COUPE BB



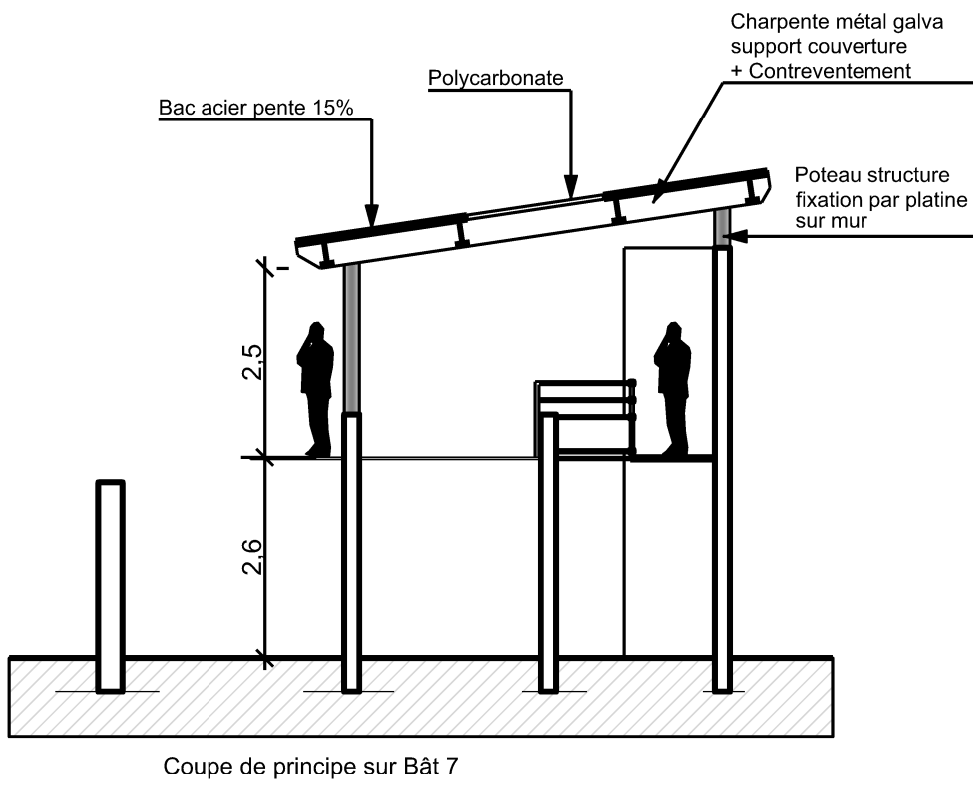
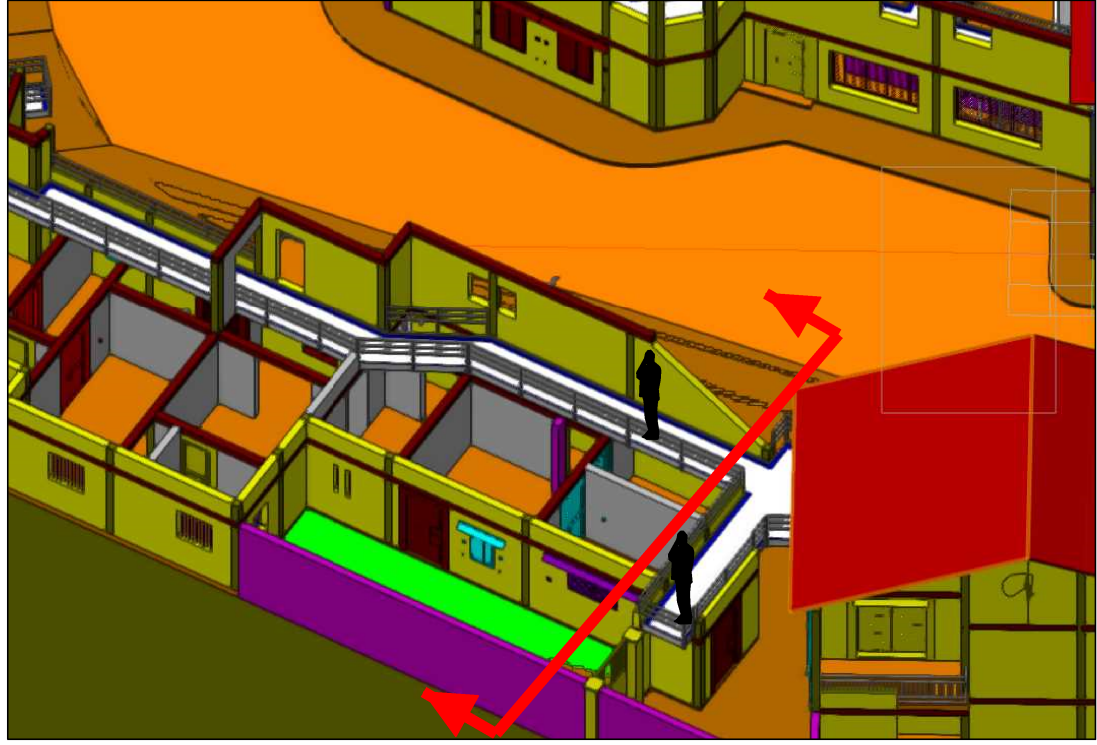
COUPE DD



COUPE EE



Les coupes d'ensemble ne visualisent pas la prise en compte des sur-toitures à réaliser sur les bâtiments RdC



Principe général pour mise en place des sur-toitures

MINISTÈRE DES ARMÉES
Liberté
Égalité
Fraternité

SGA
Secrétariat général
pour l'administration

SID
Service d'Infrastructure
de la Défense
SUD-OUEST

Sid Sud-Ouest
9, rue de Cursol
33000 BORDEAUX
TELEPHONE
05 57 85 16 37

IG2 ARBOLA
Directeur de SID SO

LA COURTINE (23)
CAMP de La Courtine
Mise en place de sur-toitures métalliques

Plan d'Ensemble Coupes
Etat des lieux - Projeté

Dossier de Consultation des Entreprises

Titre	Date	Modifications	Création d'images	Déclaration
CONCEPTION	SAINTES-DE-LOUVE	Nathalie Schmitt		
Unité de Travaux de l'Infrastructure de la Défense de Bordeaux-Mérignac Rue de la Couronne 33000 BORDEAUX	L'ingénieur Civil de la Défense M. MONTAUDO Chef de l'USID de Bordeaux-Mérignac Rue de la Couronne 33000 BORDEAUX	AKI, Plan d'Ensemble Coupes EEL-Projet Exhibitions associées Chargé d'affaires Romain MARTIN 05 57 85 16 37	Date de mise à jour 01/01/2025	
Accrédité	Destinataire Région Nouvelle-Aquitaine 05 57 85 16 37	Numéro d'opération 48004	Échelle 1:1000	N° Ordre A05
IDENTIFICATION DE LA FICHE	N° d'opération 456624	REFERENCE DU COMPOSANT A05	TITRE FICHE Plan architecte	RECH 01